

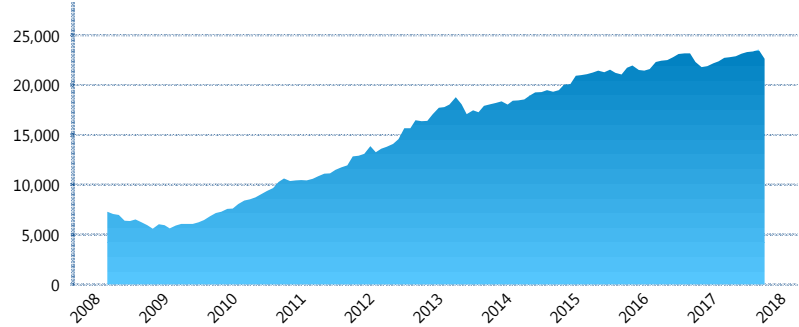
### I. INFORMACIÓN FINANCIERA

#### I) Detalles del Fondo

Detalles del Fondo	
Razón Social	Met3 Siefore Básica, S. A. de C. V.
Inicio de Operaciones	03/03/2008
Tipo de Fondo	Básica
Clave Bolsa	MET3
Activos Administrados *	22,623
ISIN	MX54ME080026
Comisión Anual	1.10%
Administrador	MetLife Afore, S.A. de C.V.
Director General	Mtro. Enrique Alejandro Giménez
Presidente del Consejo	Sofía Belmar Berumen

#### Activos Administrados \*

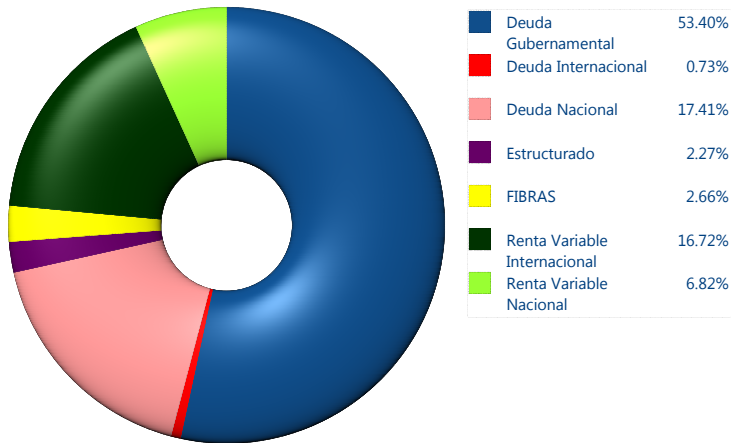
\$22,623



\*Cifras en millones de pesos

Contiene el efecto de fusiones, cortes transversales y transferencias por edad. Para mayor información consultar: <http://www.consar.gob.mx/gobmx/Aplicativo/Factsheets/EC/ECSAR.pdf>

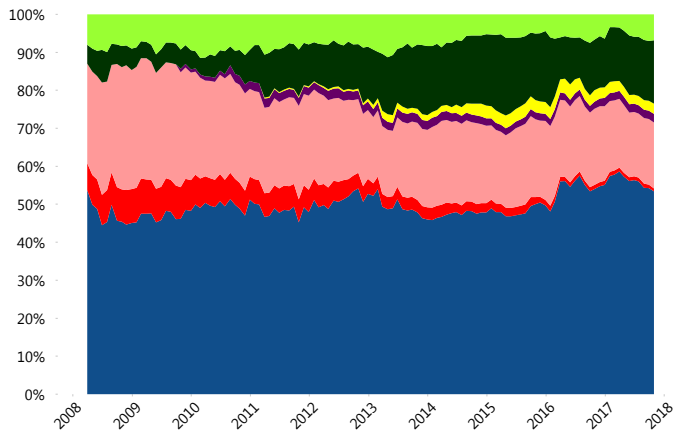
#### II) Inversiones



Tipo de Instrumento		Metlife (SB3)	Sistema Básicas 3**
Renta Variable Nacional	Renta Variable Nacional	6.82%	6.30%
	<b>Total</b>	<b>6.82%</b>	<b>6.30%</b>
Renta Variable Internacional	Renta Variable Internacional	16.72%	17.55%
	<b>Total</b>	<b>16.72%</b>	<b>17.55%</b>
Mercancías	Mercancías	0.00%	0.41%
	<b>Total</b>	<b>0.00%</b>	<b>0.41%</b>
FIBRAS	FIBRAS	2.66%	2.07%
	<b>Total</b>	<b>2.66%</b>	<b>2.07%</b>
Estructurado	Estructurados	2.27%	5.65%
	<b>Total</b>	<b>2.27%</b>	<b>5.65%</b>
Deuda Nacional	Aerolíneas	0.00%	0.01%
	Alimentos	0.41%	0.63%
	Automotriz	0.00%	0.14%
	Banca de Desarrollo	0.20%	1.65%
	Bancario	1.17%	1.31%
	Bebidas	0.44%	0.70%
	Cemento	0.20%	0.05%
	Centros Comerciales	0.00%	0.07%
	Consumo	0.35%	0.27%
	Deuda CP	0.00%	0.00%
	Empresas Productivas del Estado	2.80%	2.66%
	Estados	0.00%	0.60%
	Europesos	3.94%	3.35%
	Grupos Industriales	0.77%	0.72%
	Infraestructura	3.53%	3.09%
	Inmobiliario	0.00%	0.01%
	Otros	0.75%	0.95%
	Papel	0.00%	0.09%
	Serv. Financieros	0.14%	0.44%
	Siderúrgica	0.00%	0.00%
Telecom	1.09%	1.27%	
Transporte	0.18%	0.49%	
Vivienda	1.43%	1.52%	
<b>Total</b>	<b>17.41%</b>	<b>20.04%</b>	
Deuda Internacional	Deuda Internacional	0.73%	1.02%
	<b>Total</b>	<b>0.73%</b>	<b>1.02%</b>
Deuda Gubernamental	BONDESD	0.00%	0.23%
	BONOS	14.30%	11.84%
	BPA182	0.00%	0.01%
	CBIC	2.14%	3.27%
	CETES	0.24%	5.45%
	REPORTO	0.92%	1.22%
	UDIBONO	35.14%	24.00%
	UMS	0.64%	0.94%
<b>Total</b>	<b>53.40%</b>	<b>46.96%</b>	
<b>Total</b>	<b>100.00%</b>	<b>100.00%</b>	

\*\*Considera las inversiones de todo el grupo de SIEFORES Básicas 3 Cifras al cierre de octubre de 2017

#### Evolución de Inversiones



### III) Desempeño

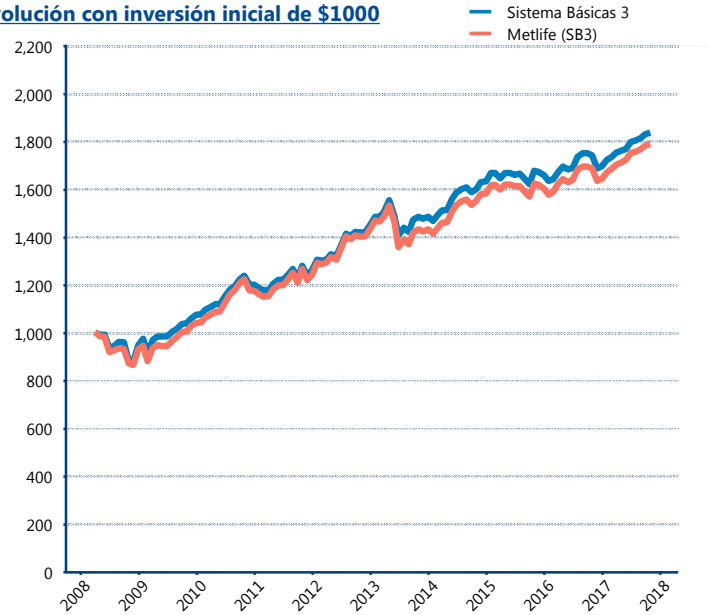
#### Rendimiento Bolsa

Tipo	Metlife (SB3)	Sistema Básicas 3
1 año	6.13%	5.56%
2 años	5.01%	4.64%
3 años	4.78%	4.58%
5 años	4.92%	5.20%

#### Indicador de Rendimiento Neto

Siefore	IRN %
Profuturo (SB3)	7.12%
SURA (SB3)	6.96%
PensionISSSTE (SB3)	6.58%
Banamex (SB3)	6.46%
Coppel (SB3)	6.41%
<b>Metlife (SB3)</b>	<b>6.11%</b>
Principal (SB3)	5.98%
Azteca (SB3)	5.90%
XXI-Banorte (SB3)	5.82%
Inbursa (SB3)	5.08%
Invercap (SB3)	5.06%
Promedio Simple	6.13 %
Promedio Ponderado	6.33 %

#### Evolución con inversión inicial de \$1000



Construido con el precio de la Siefore registrado en la Bolsa Mexicana de Valores

### IV) Medidas de sensibilidad y riesgos

#### Evolución del Plazo Promedio Ponderado

